

**ACCESOS A COMPLEJO:**

**ACCESO VEHICULOS:**

SV-4: Acceso vallado a Edificio de Soluziona  
 SV-5: Acceso Vallado a Instituto de Recursos Cnergeticos

SV-1,SV-2,SV-3,SV-6 y SV-7: Acceso al vallado que dan paso a las Inmediaciones de Edificio de Facultad de Derecho y Ciencias Sociales y Parainfo.



**ACCESO A EDIFICIO:**

PLANTA BAJA:

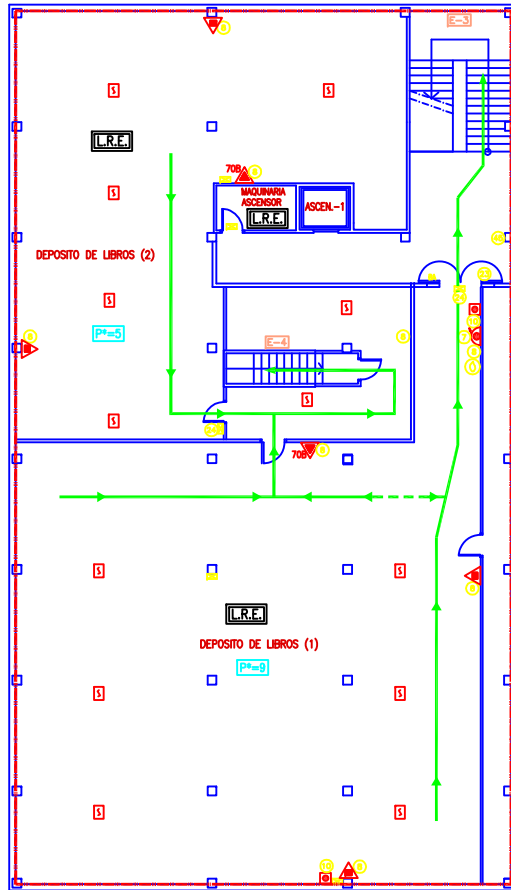
S-1,S-2,S-3,S-4 y S-8: Accesos habituales por fachada norte.  
 S-6 y S-7: Accesos habituales por fachada sur.  
 S-5: Acceso de servicio a Parainfo por fachada sur.

PLANTA SOTANO:

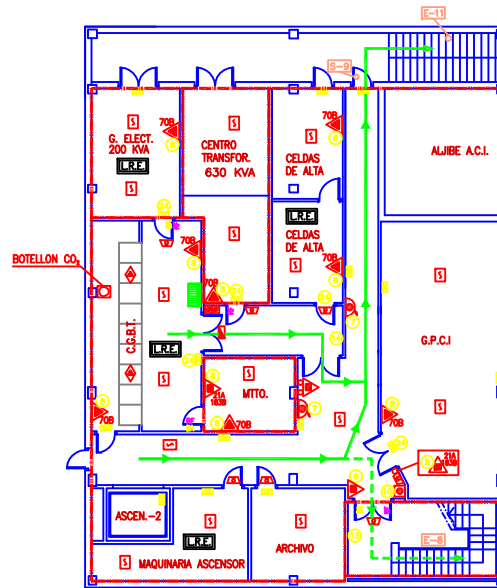
S-9: Acceso de servicio a locales técnicos por fachada sur.

 HIDRANTES DE COLUMNA  
 PUNTO DE REUNION EXTERIOR

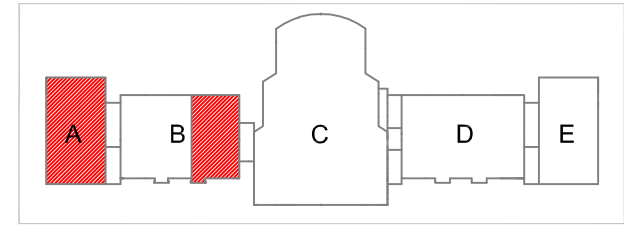
	DENOMINACION <b>PLAN DE AUTOPROTECCIÓN</b> <b>PLANO DE EMPLAZAMIENTO</b>	ESCALA: S / E DIBUJADO: A. PARRAS UNED-08 COMPROBADO: R. BORDO UNED-08 APROBADO: A. GOMEZ UNED-08
	CLIENTE  Facultad de Derecho y Ciencias Sociales y Parainfo Ronda de Toledo s/n - CIUDAD REAL	SUSTITUIDO POR: PLANO Nº <b>02</b> REV. ACTUAL



MODULO  
A



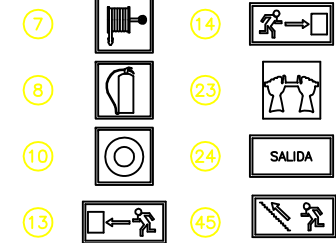
MODULO B



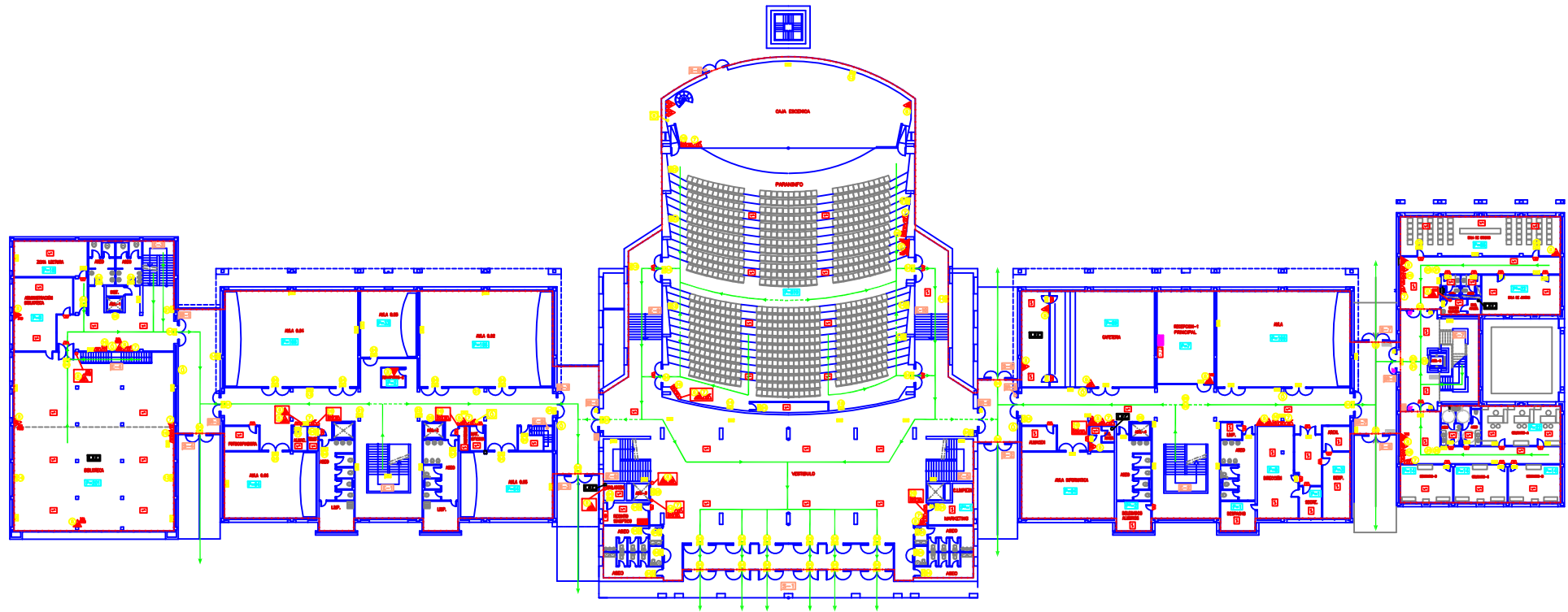
LEYENDA

- VIA DE EVACUACION PRINCIPAL
- VIA DE EVACUACION ALTERNATIVA
- SECTOR DE INCENDIO
- EXTINTOR DE POLVO POLVALENTE EFICACIA 21A 183B
- EXTINTOR DE POLVO POLVALENTE EFICACIA 21A 113B
- EXTINTOR DE CO2 EFICACIA 89B
- EXTINTOR DE CO2 EFICACIA 70B
- BOCA DE INCENDIO EQUIPADA DE 25mm ø
- DETECTOR DE HUMOS
- PULSADOR DE ALARMA
- AVISADOR DE ALARMA POR MEDIOS ACUSTICOS
- EXTINTOR DE POLVO POLVALENTE EFICACIA 55A 337B DE 25kg MONTADO SOBRE CARRO
- AVISADOR DE ALARMA POR MEDIOS OPTICOS
- CENTRAL DE DETECCION Y EXTINCION
- PLANO DE "USTED ESTA AQUÍ"
- ALUMBRADO DE EMERGENCIA Y SEÑALIZACION
- SISTEMA FLUJO DE EXTINCION POR CO2
- BARRA ANTIPANICO
- RESISTENCIA AL FUEGO
- SALIDA DE PLANTA
- ESCALERA
- LOCAL RIESGO ESPECIAL
- POBLACION
- POBLACION ALTERNATIVA

SEÑALIZACION



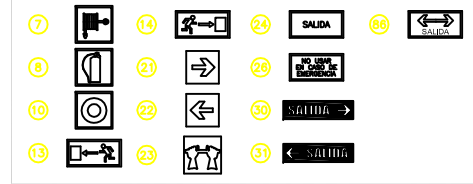
	DENOMINACION		ESCALA: 1 / 150		
	PLAN DE AUTOPROTECCIÓN			DEBIDO A: S. FERRAS	IMPRESO: 06/03/2020
	PLANTA SOTANO			APROBADO: A. GOMEZ	IMPRESO: 06/03/2020
	CLIENTE			SUSTITUIDO POR:	
			FACULTAD DE DERECHO Y CIENCIAS SOCIALES Y PARANINFO Ronda de Toledo s/n - CIUDAD REAL		
			PLANO Nº	REV. ACTUAL	
			03	10	



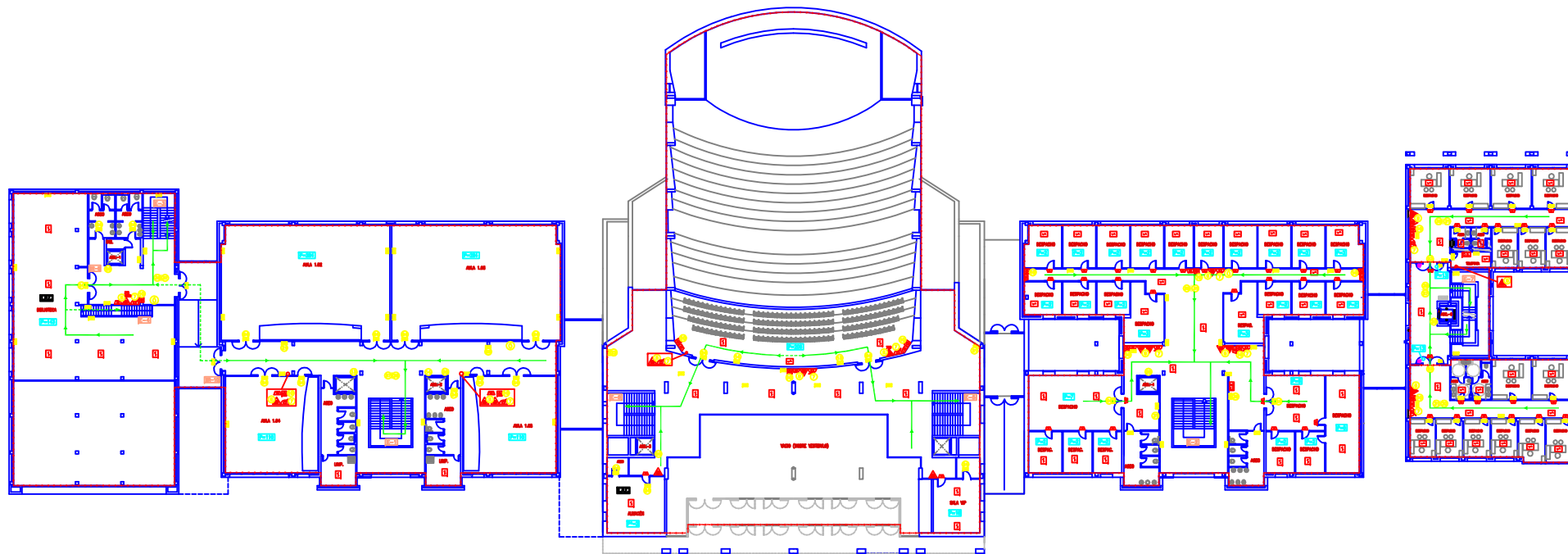
**LEYENDA**

- |  |   |  |   |  |                                |
|--|---|--|---|--|--------------------------------|
|  | VA DE EVACUACION PRINCIPAL  |  | ARMADOR DE ALARMA POR MEDIOS OPTICOS    |  | ARMARIO EQUIPO DE INTERVENCIÓN |
|  | VA DE EVACUACION ALTERNATIVA  |  | BOMBA DE INCENDIO EQUIPADA DE 25mm 9    |  | BARRA ANTIQUEDADO              |
|  | SECTOR DE INCENDIO  |  | PLANO DE "¡TIENE ESTA AGUA!"            |  | RESISTENCIA AL FUEGO           |
|  | EXTINTOR DE POLVO POLVALLENTE EFICACIA 34A 1628                             |  | ALUMBRADO DE EMERGENCIA Y SEÑALIZACION  |  | ACCESO A EDIFICIO              |
|  | EXTINTOR DE POLVO POLVALLENTE EFICACIA 21A 1138                             |  | RETEJADO MAGNETICO                      |  | SALIDA DE EMERGENCIA           |
|  | EXTINTOR DE POLVO POLVALLENTE EFICACIA 88A 3378 DE 2008 INSTANTEO 2008 0200 |  | REPETIDOR CENTRAL DE DETECCION Y ALARMA |  | SALIDA DE RECINTO              |
|  | EXTINTOR DE CO2 EFICACIA 88B  |  | PULSADOR DE ALARMA                      |  | ESCALERA                       |
|  | EXTINTOR DE CO2 EFICACIA 70B  |  | BOTQUIN                                 |  | L.A.E. LOCAL NEGRO ESPECIAL    |
|  | EXTINTOR DE CO2 EFICACIA 34B  |  | ARMADOR DE ALARMA POR MEDIOS ACUSTICOS  |  | POBLACION                      |
|  | DETECTOR DE HANOS   |  | CENTRAL DE DETECCION Y ALARMA           |  | POBLACION ALTERNATIVA          |

**SEÑALIZACION**



	<b>PLAN DE AUTOPROTECCIÓN</b> <b>PLANTA BAJA</b>	Hoja: 1 / 200 Fecha: 01/08/2017 Versión: 01/08/2017 Elaborado por:
	 Facultad de Derecho y Ciencias Sociales y Paraninfo Ronda de Toledo s/n - CIUDAD REAL	Hoja: 04 



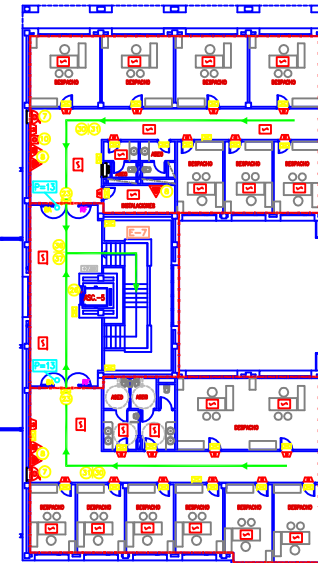
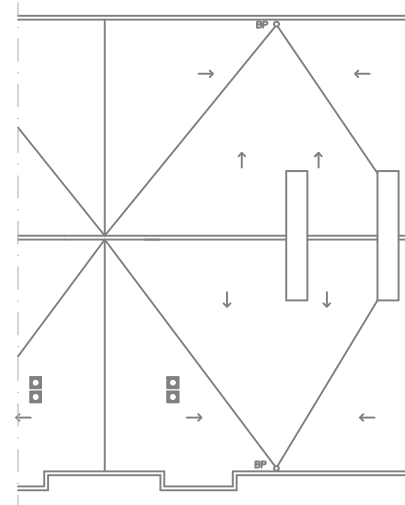
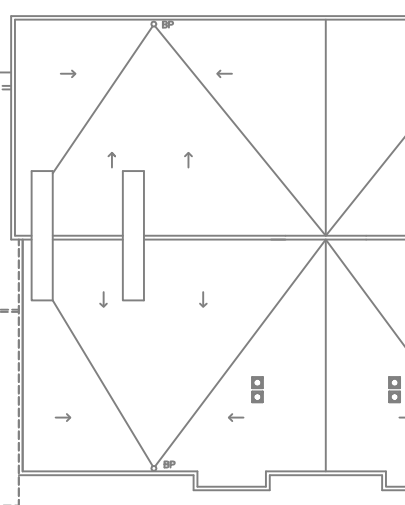
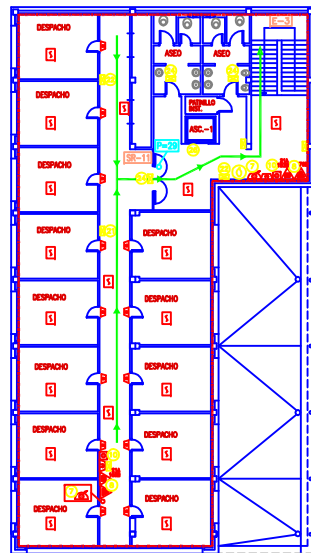
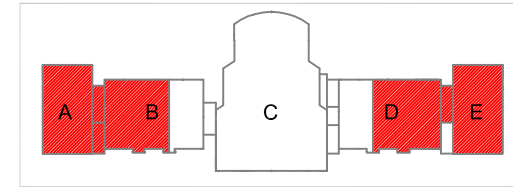
**LEYENDA**

- |  |   |  |                                       |  |                               |
|--|---|--|---------------------------------------|--|-------------------------------|
|  | VA DE EVACUACION PRINCIPAL                      |  | AVISADOR DE ALARMA POR MEDIO OPTICO   |  | BOTONER                       |
|  | VA DE EVACUACION ALTERNATIVA                    |  | PLANO DE "¿ESTÁ ESTA AQUÍ?"           |  | BARRA ANTIQUEDADO             |
|  | SECTOR DE INCENDIO                              |  | ALAMBADO DE EMERGENCIA Y SEÑALIZACION |  | RESISTENCIA AL FUEGO          |
|  | EXTINTOR DE POLVO POLVALIENTE EFICACIA 21A 162B |  | REDESOR MAGNETICO                     |  | SALIDA DE PLANTA              |
|  | EXTINTOR DE POLVO POLVALIENTE EFICACIA 21A 112B |  | PULSADOR DE ALARMA                    |  | ESCALERA                      |
|  | EXTINTOR DE CO2 EFICACIA 88B                    |  | DETECTOR DE HANOS                     |  | L.A.E. LOCAL RESERVA ESPECIAL |
|  | EXTINTOR DE CO2 EFICACIA 70B                    |  | AVISADOR DE ALARMA POR MEDIO ACUSTICO |  | POBLACION                     |
|  | EXTINTOR DE CO2 EFICACIA 34B                    |  | CUADRO ELECTRICO                      |  | POBLACION ALTERNATIVA         |
|  | BODA DE MEDICION EQUIPADA DE 25mm ø             |  |                                       |  |                               |

**SERIALIZACION**



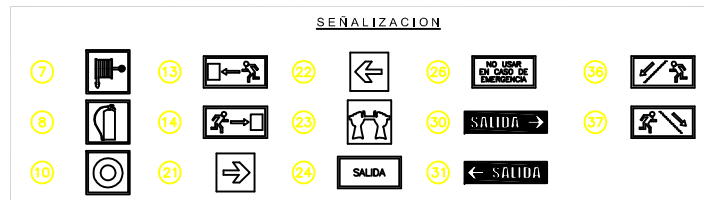
	<b>PLAN DE AUTOPROTECCIÓN</b> <b>PLANTA PRIMERA</b>	Hoja: 1 / 200 Escala: 1:100 Fecha: 15/05/2018
	Facultad de Derecho y Ciencias Sociales y Paralelismo Ronda de Toledo s/n - CIUDAD REAL	Hoja: 1 / 200 Escala: 1:100 Fecha: 15/05/2018



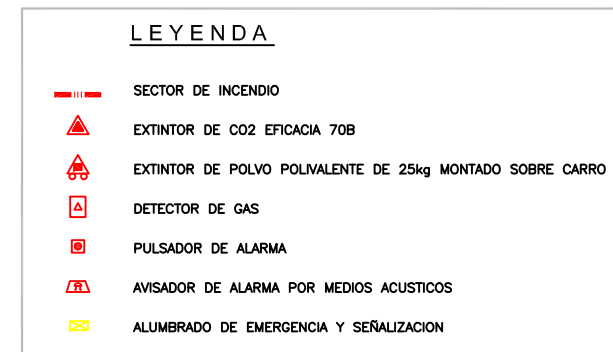
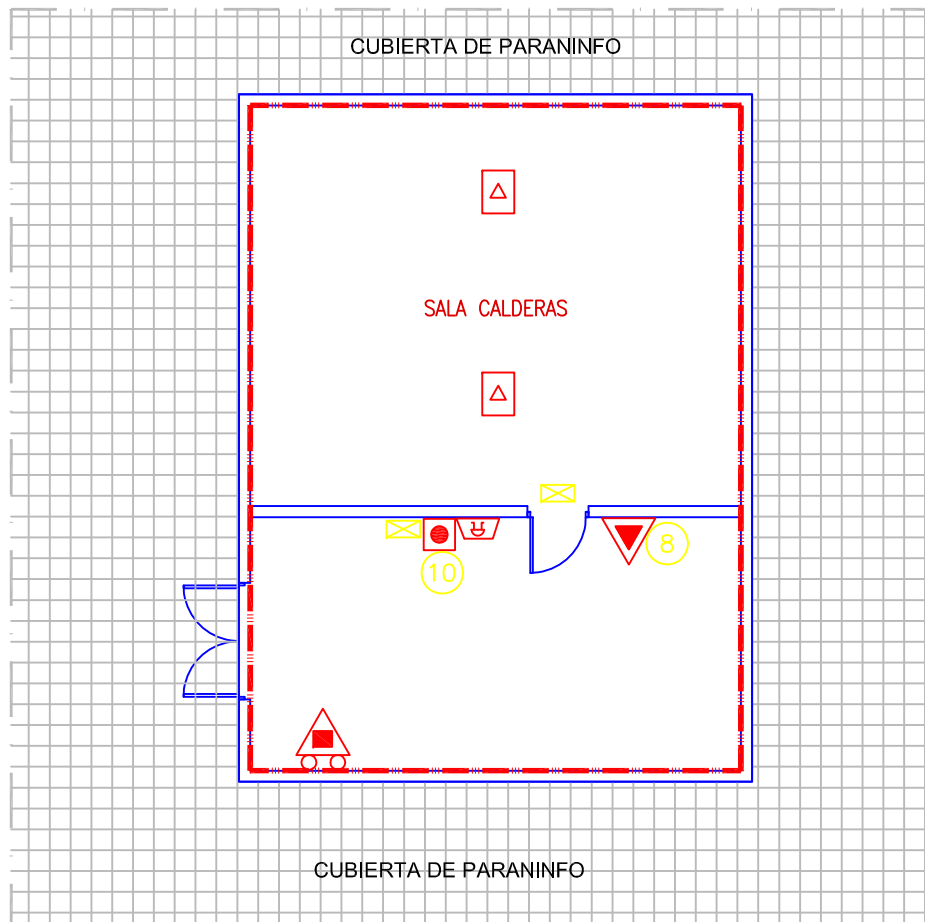
**LEYENDA**

- VIA DE EVACUACION PRINCIPAL
- VIA DE EVACUACION ALTERNATIVA
- SECTOR DE INCENDIO
- EXTINTOR DE POLVO POLIVALENTE EFICACIA 21A 103B
- EXTINTOR DE POLVO POLIVALENTE EFICACIA 21A 113B
- EXTINTOR DE CO2 EFICACIA 88B
- EXTINTOR DE CO2 EFICACIA 70B
- DETECTOR DE HUMOS
- BOCA DE INCENDIO EQUIPADA DE 25mm ø
- PULSADOR DE ALARMA
- ANSADOR DE ALARMA POR MEDIOS ACUSTICOS
- ANSADOR DE ALARMA POR MEDIOS OPTICOS
- PLANO DE "¿ESTED ESTA AQUÍ?"
- ALUMBRADO DE EMERGENCIA Y SEÑALIZACION
- BARRA ANTIPANICO
- RESISTENCIA AL FUEGO
- SALIDA DE RECINTO
- ESCALERA
- LOCAL RIESGO ESPECIAL
- POBLACION
- POBLACION ALTERNATIVA

**SEÑALIZACION**



DENOMINACION		ESCALA: 1 / 250		
PLAN DE AUTOPROTECCIÓN PLANTA SEGUNDA		DEBILADO	B. FERRAS	UNQ20-09
		COMPRESOR	E. HERRERO	UNQ20-09
CLIENTE		APROBADO	A. GOMEZ	UNQ20-09
		SUSTITUYE AC		
 Facultad de Derecho y Ciencias Sociales y Paraninfo Ronda de Toledo s/n - CIUDAD REAL		SUSTITUIDO POR:		
		PLANO Nº	06	REV. ACTUAL



	DENOMINACION		ESCALA: S / E		
	PLAN DE AUTOPROTECCIÓN		B. PRADAS	MARZO-09	
	SALA DE CALDERAS		E. MORENO	MARZO-09	
	(CUBIERTA MODULO-C)		A. GOMEZ	MARZO-09	
CLIENTE		SUSTITUYE A:			
		SUSTITUIDO POR:			
Facultad de Derecho y Ciencias Sociales y Paraninfo		PLANO N°			REV. ACTUAL
Ronda de Toledo s/n - CIUDAD REAL		07			0