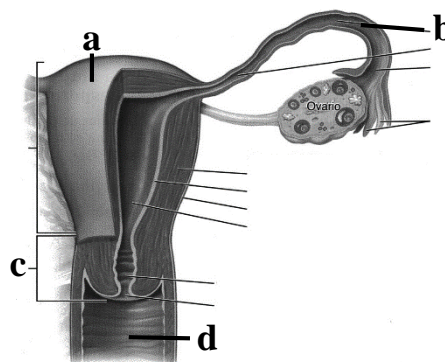


Esta prueba consta de dos opciones o propuestas. El tiempo de duración es de **1 hora y 30 minutos**. Cada propuesta consta de 8 preguntas, el alumno **debe elegir una** de las dos propuestas y **contestar a todas las preguntas de la misma**. Las faltas ortográficas o gramaticales se pueden penalizar hasta con 0,5 puntos.

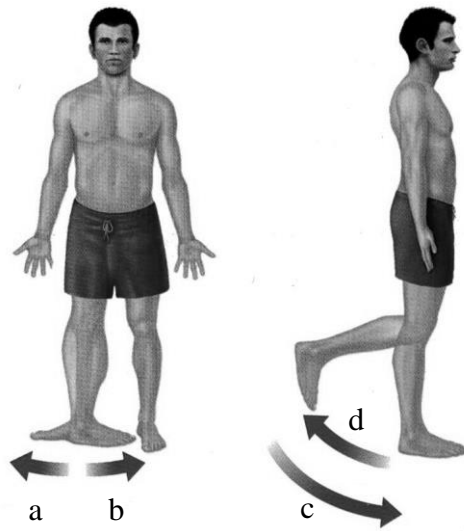
PROPUESTA A

- (1 punto) Nombre las estructuras señaladas en la figura, indicando dónde se produce la fecundación del óvulo. **0.20 puntos por respuesta correcta.**
- (1 punto) Enumere las regiones de la columna vertebral (de superior a inferior), indicando el número de vértebras que contiene cada una de ellas. **0.10 puntos por respuesta correcta.**
- (2 puntos) Realice un esquema ordenado y lo más completo posible de las estructuras anatómicas implicadas desde que se percibe la onda sonora en el pabellón auditivo hasta que la señal acústica llega al sistema nervioso central. **Estructuras: 1 punto; orden correcto: 1 punto.**
- (1 punto) ¿Cuántas moléculas de ATP, NADH y FADH₂ se generan a partir de una sola molécula de glucosa sólo en el ciclo del ácido cítrico? **1 respuesta correcta: 0.5 puntos; 2 respuestas correctas: 0.75 puntos; 3 respuestas correctas: 1 punto**
- (1 punto) Explique el significado de los siguientes prefijos de origen latino/griego y ponga un ejemplo de cada uno de ellos: bradi-, ecto-, hiper-, intra-. **0.25 puntos por respuesta correcta.**
- (1 punto) Nombre, de manera secuencial, todas las estructuras por las que el espermatozoide discurre desde su formación hasta la eyaculación. **Orden correcto: 0.25 puntos; 0.15 puntos por estructura.**
- (2 puntos) Completa la siguiente tabla: **0.20 puntos por respuesta correcta.**



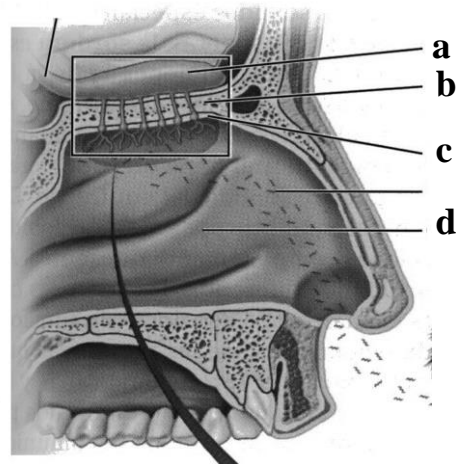
Músculos que mueven y estabilizan la cintura escapular	
Nombre	Acción

8. (1 punto) Indique los tipos de movimiento representados en la imagen. **0.25 puntos por respuesta correcta**



PROPUESTA B

- (1 punto) Nombre las estructuras señaladas en la figura. **0.25 puntos por respuesta correcta.**
- (1 punto) Enumere las características del tejido conectivo, incluyendo su origen embrionario, función y tipos principales. **Características: 0.25 puntos; origen embrionario: 0.25 puntos; función: 0.25 puntos y tipos: 0.25 puntos.**
- (2 puntos) Sirviéndose de un dibujo, describa la forma de las células y el número de capas celulares de un epitelio cilíndrico pseudoestratificado. ¿Por qué se denominan así? Ponga un ejemplo de dicho epitelio en el cuerpo humano. **Dibujo: 1 punto; descripción: 0.75 puntos y ejemplo: 0.25 puntos**
- (1 punto) Indique los nervios espinales y mencione al menos dos plexos que conforman. **Nervios: 0.75 puntos; plexos: 0.25 puntos.**
- (1 punto) Enumere los 12 nervios craneales, indicando su nombre y número con el que se conocen. **(1/12 de punto por nervio)**
- Explique el significado de los siguientes sufijos de origen latino/griego y ponga un ejemplo de cada uno de ellos: -megalia, -algia, -cito, -lisis. **0.25 puntos por respuesta correcta.**
- (2 puntos) Complete la siguiente tabla: **(0.20 puntos por respuesta correcta)**



Músculos que mueven el pie y los dedos del pie (compartimento anterior)	
Nombre	Acción

8. (1 punto) Indique los tipos de movimiento representados en la imagen (0.25 puntos por respuesta correcta)

