



Inscripción:

<https://www.uclm.es/es/Misiones/Estudios/CatalogoDeEstudios?tipo=T&area=S&selectores=ocultos> **Fechas:**
27, 28 y 29 de Enero de 2023

DENOMINACIÓN DE LAS ENSEÑANZAS:

**ANÁLISIS DE LA PARTICIPACIÓN EN LA INFANCIA Y JUVENTUD
CON DISCAPACIDAD: DE LA CONCEPTUALIZACIÓN A LA
INTERVENCIÓN**

ORGANIZA:

Universidad de Castilla – La Mancha

COLABORA:

Sociedad Española de Fisioterapia en Pediatría de España,

PRESENTACIÓN:

La Participación se define como " la implicación de una persona en situaciones de la vida diaria". Participar en actividades recreativas permite a las personas adquirir habilidades y competencia, lograr la salud física y mental, y desarrollar un sentido de significado y propósito en la vida. La participación es beneficiosa a lo largo de la vida, especialmente para los adolescentes porque les ayuda a construir una conexión sólida con su comunidad y a expandir sus roles sociales, a su vez, facilitan su preparación para la edad adulta. A pesar de la importancia de la participación y su impacto positivo en los resultados de la salud, la participación de las personas con discapacidad está restringida en comparación con sus pares sin discapacidades.

Es por ello, la necesidad de conocer cuáles son los componentes que se hallan dentro de la participación a través de una correcta evaluación que engloba diferentes ambientes y actividades en las que el niño participe. Además, de conocer qué barreras se presentan y cómo solventarlas y fomentar la participación del niño en su entorno natural a través de una intervención adecuada y ajustada a sus requerimientos.

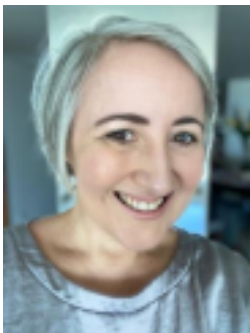
DIRECTORA:

Helena Romay Barrero
Profesor contratado doctor. Facultad de Fisioterapia y Enfermería de Toledo
Helena.Romay@uclm.es

SECRETARIA:

Rocío Palomo Carrión
Ayudante doctor. Facultad de Fisioterapia y Enfermería de Toledo
Rocio.Palomo@uclm.es

PROFESORADO:



EGMAR LONGO.

Universidad de Castilla-La Mancha

Facultad de Fisioterapia y Enfermería | Avda. Carlos III, s/n | 45071 Toledo Sitio web:
<http://www.uclm.es/to/EUEF/> | Tel.: (+34) 925 268 800 | Fax: (+34) 925 268 811

Licenciada en Fisioterapia por la Universidad Federal de Paraíba (1997), Maestría en Salud Pública por la Universidad de Fortaleza (2005). Completó su doctorado en Discapacidad por la Universidad de Salamanca - España (2008-2012) con mención de Doctor Europeo (Estancia en la Utrecht Medical University, Utrecht, Holanda) y con beca MAEC-AECID.

Premio Extraordinario de Doctorado 2012/2013 otorgado por la Universidad de Salamanca.

Profesora e Investigadora en la Universidad Federal de Rio Grande do Norte - UFRN/FACISA desde 2015.

Fue Profesora Visitante (Fulbright Visiting Professor em el NIH, Estados Unidos, 2018-2019).

Miembro del Comité de Investigación de la AACPDM de 2017 a 2019. Atual Vicepresidenta de la Academia Latinoamericana de Deficiencia y Desarrollo Infantil (ALDID).

Miembro del Comité de Mejores Prácticas de la Alianza Internacional de Academias de Discapacidad Infantil (IAACD).

Presidenta del IV Congreso de la Academia Latinoamericana de Desarrollo Infantil y Discapacidad (ALDID) – ALDID Brasil 2021.

Nº DE PLAZAS: 30

REQUISITOS Y PROCEDIMIENTO DE ADMISIÓN:

- Diplomados y graduados en Fisioterapia, terapia ocupacional y otras disciplinas de la salud o equivalente en otros países.
- Estudiante de 4º Grado en Fisioterapia de la UCLM.
- Por riguroso orden de preinscripción.

MATRÍCULA: Hasta fin de plazas disponibles.

PRECIO: 220 €.

LUGAR DE CELEBRACIÓN:

Facultad de Fisioterapia y Enfermería
Campus Tecnológico de la Fábrica de Armas
Avda. Carlos III, s/n.
TOLEDO

FECHAS: 27, 28 y 29 de Enero de 2023

HORARIO:

- Viernes de 15,30 a 20,30 horas
- Sábado de 09,00 a 14,00 horas y de 15,30 a 20,30 horas
- Domingo de 09,00 a 14,30 horas

METODOLOGÍA:

El curso se imparte de acuerdo con una metodología de participación activa del estudiante en el proceso de aprendizaje. Las sesiones se plantean como el aprendizaje por parte del alumno a través de su interacción directa con el problema analizado dentro de contextos simulados que intentan reproducir la realidad.

La intención del programa es no sólo fomentar el aprendizaje de conocimientos, sino también el desarrollo de habilidades y actitudes. Después de proporcionar unos esquemas conceptuales básicos sobre cada materia, el trabajo se centrará en métodos como el estudio de casos, el análisis de diferentes valoraciones diseñadas para la participación, el papel del fisioterapeuta, la resolución de problemas relacionados con la presencia de barreras dentro de la participación, usando las simulaciones role-playing y el trabajo en grupo.

CONTENIDOS

- Formación en el concepto Participación.
- Modelos explicativos de participación en niños y adolescentes con discapacidad y su aplicabilidad en la práctica clínica.
- ¿Cómo evaluar la participación?
- Enfoques cualitativos y cuantitativos para evaluar la participación. • Herramientas de evaluación con enfoque en Participación y en el Entorno.
- Intervenciones basadas en evidencias con enfoque en la Participación. • Intervenciones para mejorar los resultados de la participación: tipos, ingredientes, profesionales implicados y público.
- Discusión de casos clínicos. Presentación de dos casos para que los participantes del curso apliquen los conocimientos adquiridos y seleccionen los instrumentos de evaluación adecuados, considerando la edad y el estado de salud, interpreten las puntuaciones obtenidas,

identifiquen qué intervención se debe aplicar y los posibles desafíos relacionados con el caso en cuestión.

CRITERIOS DE EVALUACIÓN Y CONTROL:

Se evaluará la asistencia y participación en el curso, no pudiendo faltar más de un 10% (2 horas). Se facilitarán una serie de lecturas complementarias previo al inicio del curso para su análisis y así tener una mejor comprensión del curso. Se resolverán las dudas o dificultades en los planes del trabajo durante el curso.

INFORMACIÓN:

Esta información se encuentra disponible en la web de la Titulación de Fisioterapia, en postgrados:

[Postgrado : Cursos Propios \(uclm.es\)](https://www.uclm.es/postgrados)

Para más información, se pueden poner en contacto con la secretaria del curso a través de su correo electrónico: Rocio.Palomo@uclm.es

PREINSCRIPCIONES:

Puedes ir reservando la plaza a través de:

[Preinscripción de Títulos Propios UCLM](#)

ADMISIÓN:

La admisión se realizará por orden de preinscripción. La matrícula estará abierta hasta que se cubran las plazas y entonces se cerrará.